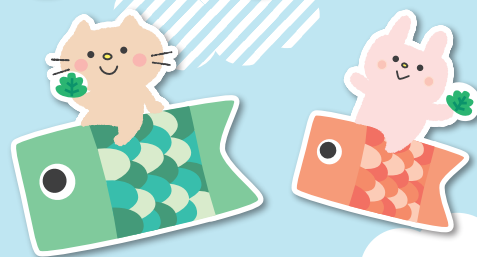


# ゴールデンウィークの 診療について



GW期間中の診療は、  
下記の通りとなります。

○ 診療 × 休診

	木	金	土	日	月	火
	4/27	28	29	30	5/1	2
午前	○	○	×	×	○	○
午後	○	○	×	×	○	○

	水	木	金	土	日	月
	3	4	5	6	7	8
午前	×	×	×	○	×	○
午後	×	×	×	○ 16:00まで	×	○

☺ 次回診療にお越しいただく際、ご注意ください。